

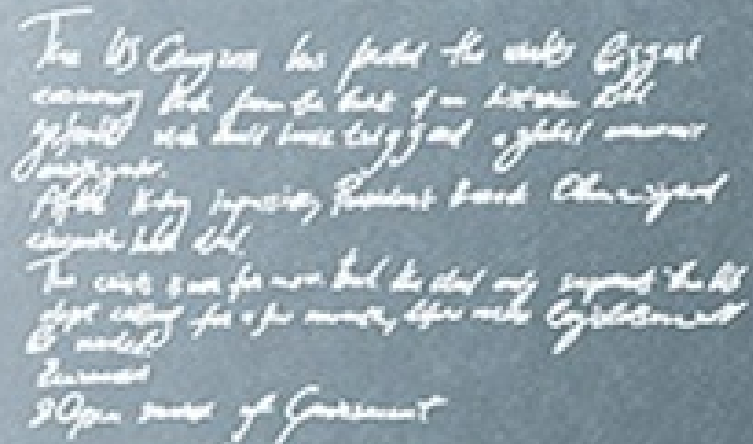
Encuestas de Satisfacción UCM

Informe de la Encuesta a Estudiantes

Curso 2018/2019

Nivel
Titulación

MÁSTER UNIVERSITARIO EN MEDIO AMBIENTE: DIMENSIONES HUMANAS Y SOCIOECONÓMICAS



The US Congress has failed the world's largest economy that for the last 40 years. The 1980 election was the last time that a global market was open.

After being impressed, President Ronald Reagan changed course and led the

The cause was far more than the election, and beyond the US to market

20 per cent of government

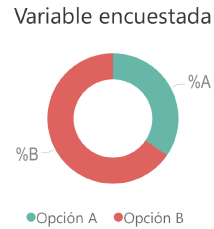
Índice

- * Introducción
- * Características de la muestra
- * Satisfacción con la titulación y la UCM
- * Información y atención
- * Satisfacción
- * Compromiso

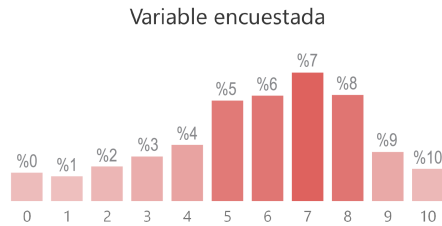
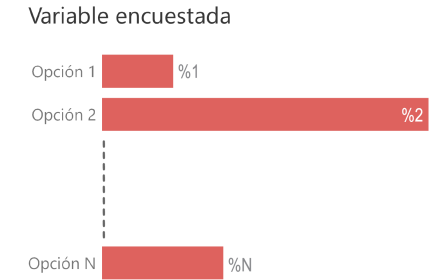
Introducción

El presente informe expone de forma visual los resultados de la encuesta realizada a los estudiantes para conocer su grado de satisfacción con diferentes servicios de la Universidad Complutense de Madrid (UCM). Da comienzo con la caracterización sociodemográfica de la muestra y otros parámetros descriptivos de la misma. A continuación, se comparan los resultados de satisfacción global con la UCM y con la titulación, en función de diferentes atributos. Posteriormente se detallan los resultados hallados para las variables relacionadas con la satisfacción de los estudiantes en relación a diferentes aspectos. Finalmente se presenta lo obtenido para las distintas dimensiones del compromiso (fidelidad, prescripción y vinculación) que mantienen los estudiantes con la institución. A lo largo del informe se han empleado los siguientes tipos de gráficas:

Tipo 1: Se han utilizado diagramas de anillos para representar los resultados de aquellas variables encuestadas con dos respuestas posibles (opción A y opción B). El porcentaje de respuestas de cada tipo (%A y %B) se muestra junto a la gráfica.

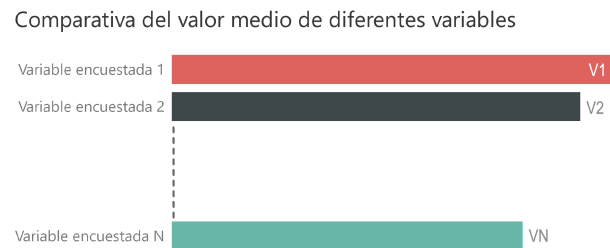


Tipo 2: Los resultados obtenidos para aquellas variables encuestadas con más de dos opciones de respuesta (Opción 1, ..., Opción N) se muestran mediante diagramas de barras. El porcentaje encontrado para cada una de ellas (%1, ..., %N) se presenta junto a la barra.

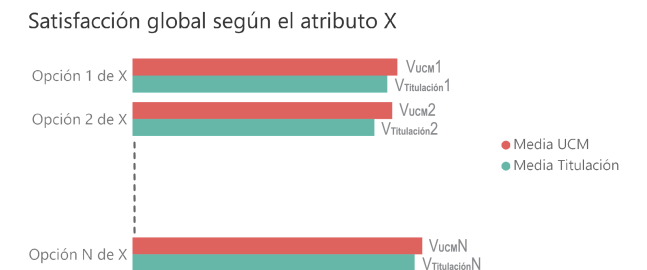


Tipo 3: Los resultados hallados para las variables encuestadas cuya respuesta sea una puntuación del 0 al 10 se representan mediante histogramas de frecuencias. El porcentaje de respuestas para cada puntuación (%0, ..., %10) se muestra junto a la barra correspondiente. El color de cada barra está graduado, desde oscuro hasta claro, en función de dicho porcentaje, de forma que la barra correspondiente a la moda de la distribución aparece con el color más oscuro posible. Bajo cada histograma se proporcionan también la media, desviación típica y mediana.

Tipo 4: Se han empleado diagramas de barras de colores con el objetivo de comparar el valor medio de la puntuación obtenida para diferentes variables encuestadas (V1, ..., VN). Dichos diagramas se acompañan con una tabla que lista la desviación típica y mediana calculadas a partir de los histogramas de frecuencias de dichas variables.



Tipo 5: La comparativa de los valores medios de satisfacción global con la UCM y con la titulación, en función de diferentes atributos, se realiza mediante diagramas de barras. Las barras de satisfacción global con la UCM se muestran en color diferente a las de satisfacción global con la titulación. El valor medio correspondiente a cada barra se da junto a la misma. Cada gráfica va acompañada por una tabla que lista la desviación típica y mediana de cada distribución.

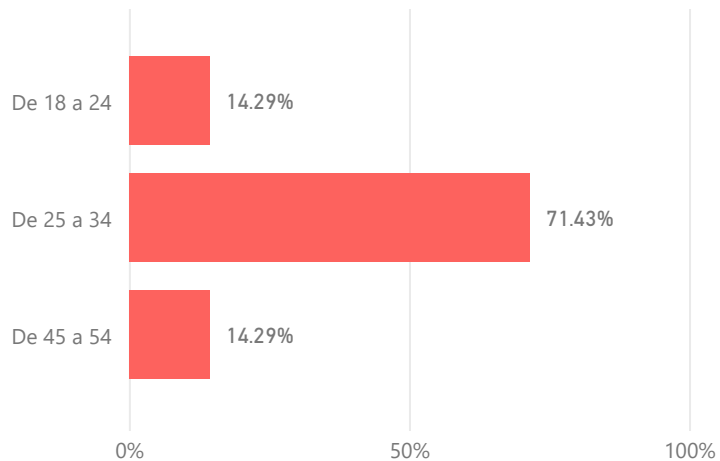


Características de la muestra

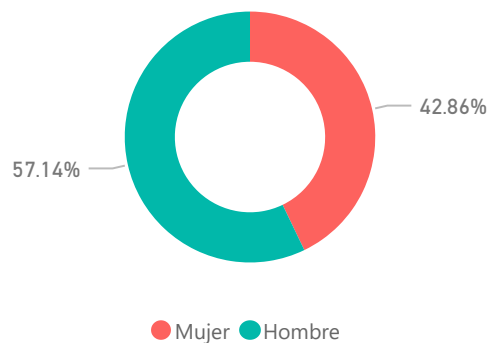
Total encuestados:
7

Porcentaje de participación (%):
30.43

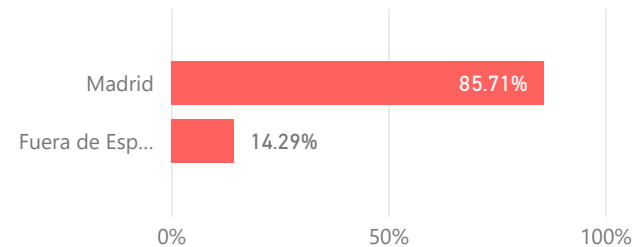
Edad (%)



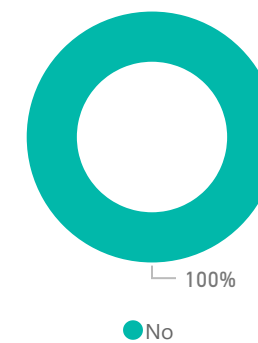
Sexo (%)



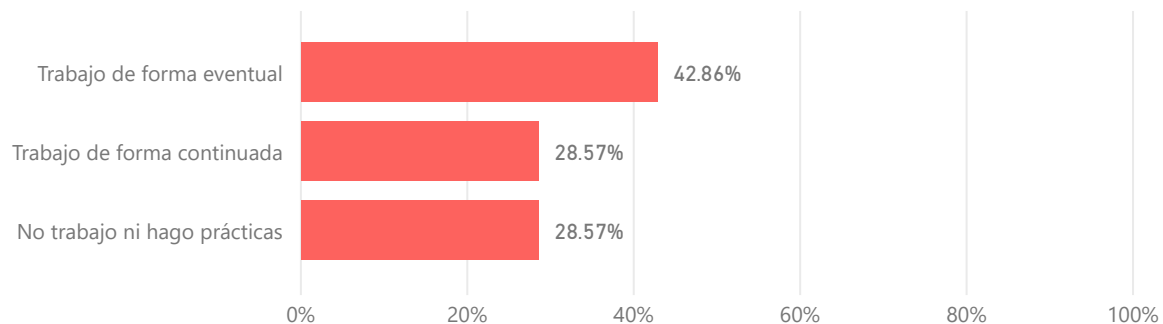
Lugar de residencia (%)



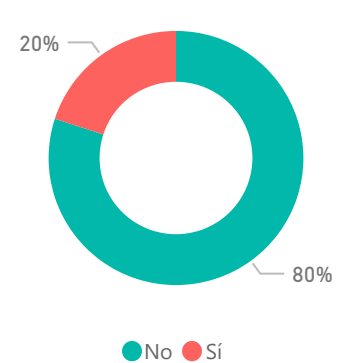
Estancia en el extranjero - Movilidad (%)



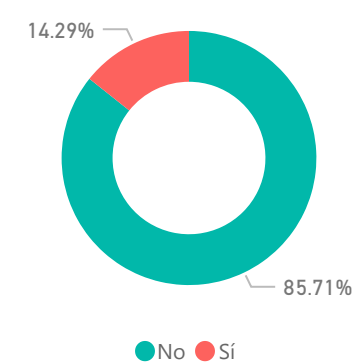
Situación laboral (%)



Puesto de trabajo relacionado con estudios (%)

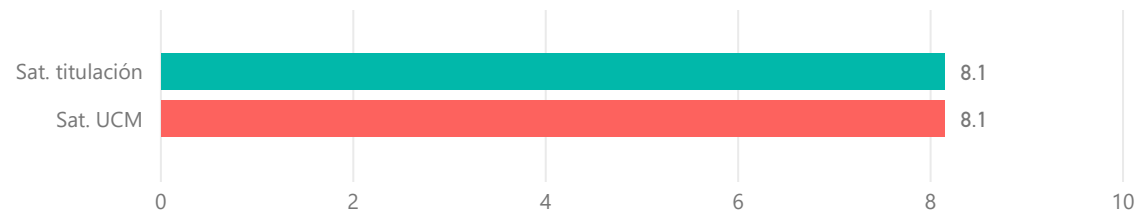


Alumno inscrito en el OPE (%)



Satisfacción con la titulación y la UCM

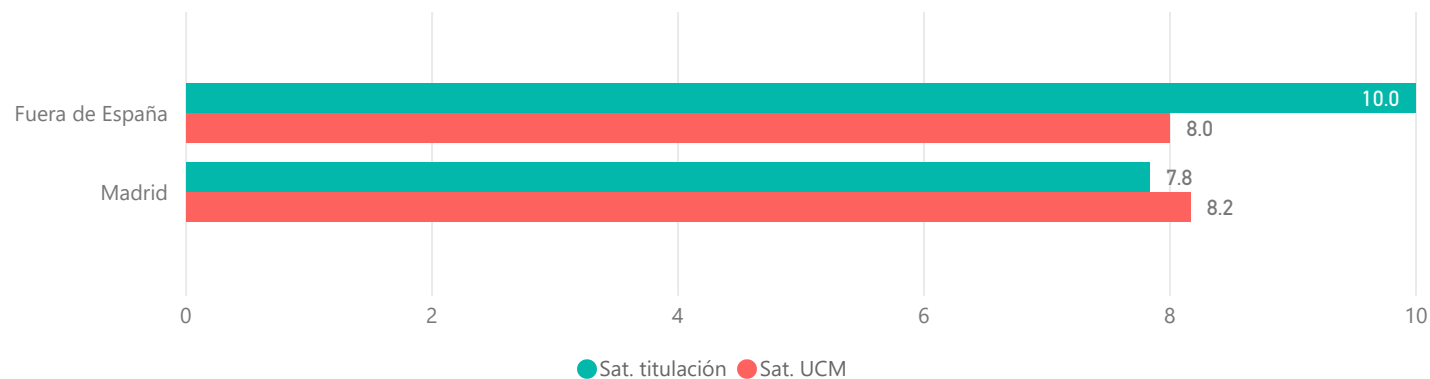
Satisfacción global con UCM y titulación (valoración en escala 0 - 10)



Desv. Típica Sat. titulación	Mediana Sat. titulación
1.57	8.00

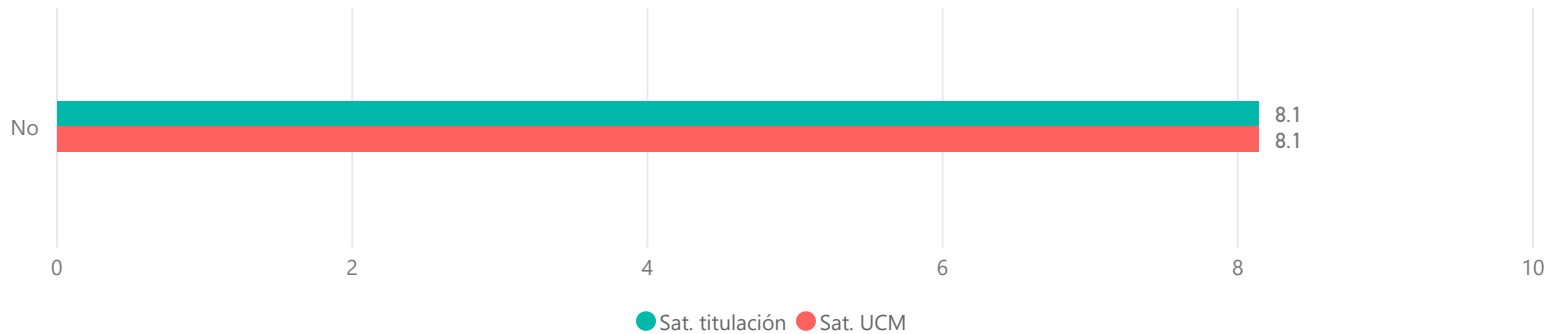
Desv. Típica Sat. UCM	Mediana Sat. UCM
1.57	8.00

Satisfacción global con UCM y titulación según lugar de residencia (valoración en escala 0 - 10)



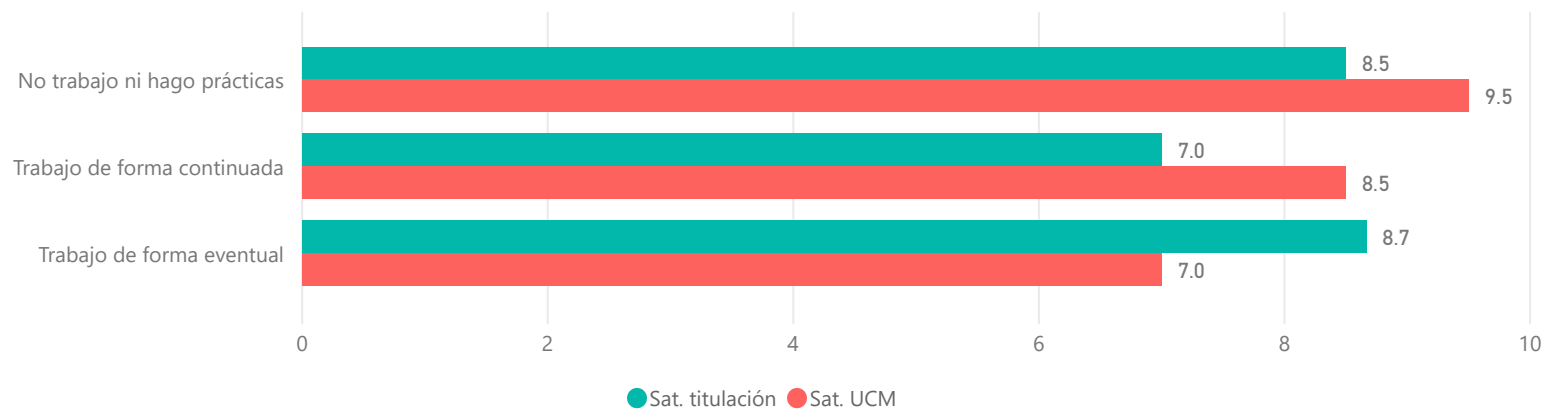
Lugar de residencia	Desv. Típica Sat. titulación	Mediana Sat. titulación	Desv. Típica Sat. UCM	Mediana Sat. UCM
Fuera de España	NaN	10.00	NaN	8.00
Madrid	1.47	7.50	1.72	8.50

Satisfacción global con UCM y titulación según estancia en el extranjero (valoración en escala 0 - 10)



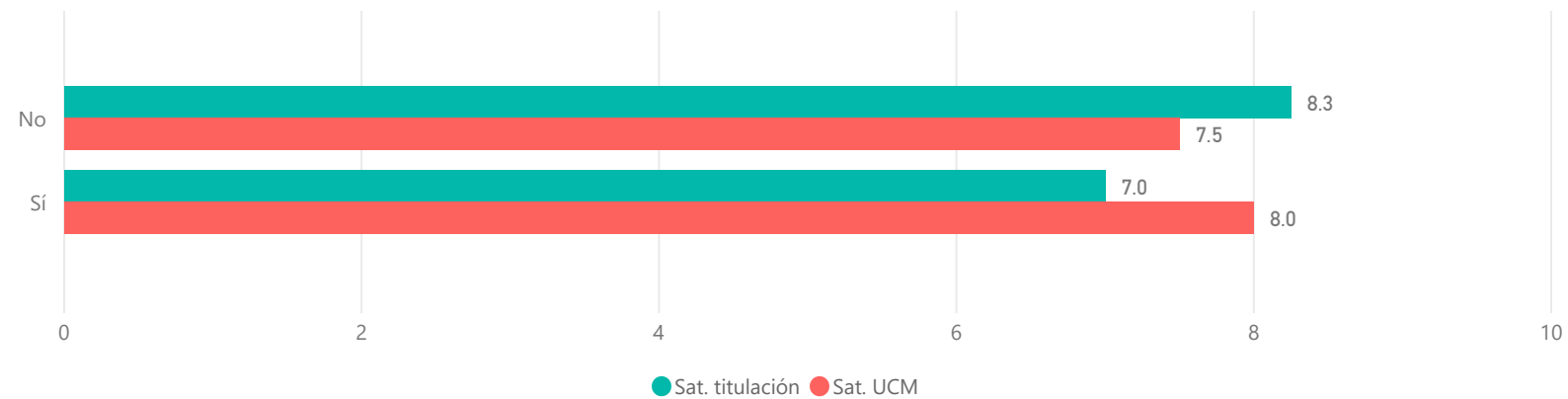
¿Estancia en el extranjero?	Desv Típica Sat. titulación	Mediana Sat. titulación	Desv. Típica Sat. UCM	Mediana Sat. UCM
No	1.57	8.00	1.57	8.00

Satisfacción global con UCM y titulación según situación laboral (valoración en escala 0 - 10)



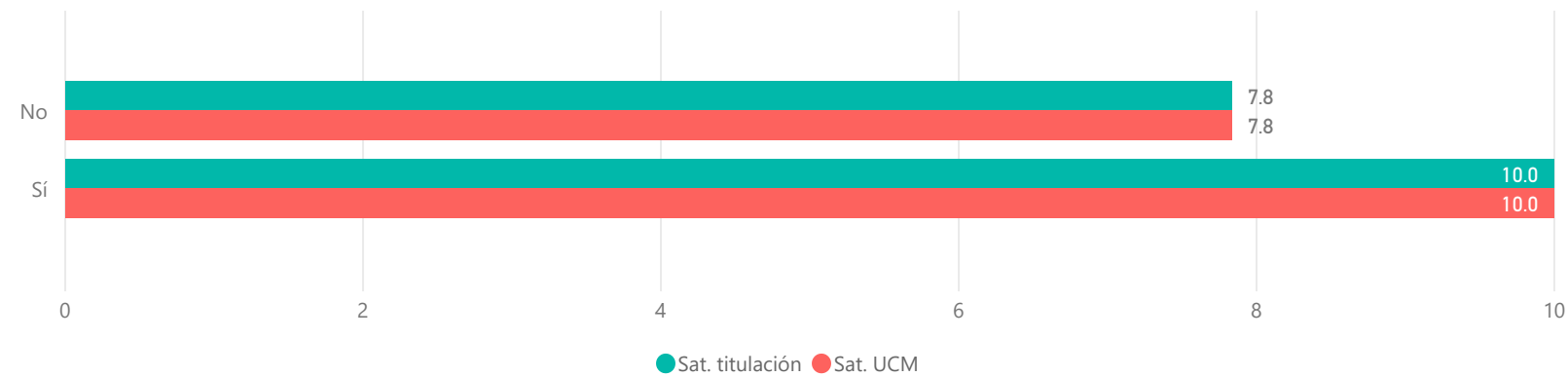
Situación laboral	Desv Típica Sat. titulación	Mediana Sat. titulación	Desv. Típica Sat. UCM	Mediana Sat. UCM
No trabajo ni hago prácticas	2.12	8.50	0.71	9.50
Trabajo de forma continuada	1.41	7.00	0.71	8.50
Trabajo de forma eventual	1.53	9.00	1.73	8.00

Satisfacción global con UCM y titulación según relación del trabajo con los estudios (valoración en escala 0 - 10)



¿Trabajo relacionado con estudios?	Desv Típica Sat. titulación	Mediana Sat. titulación	Desv. Típica Sat. UCM	Mediana Sat. UCM
No	1.71	8.50	1.73	8.00
Sí	NaN	7.00	NaN	8.00

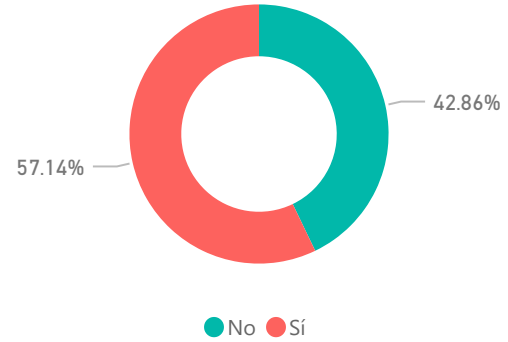
Satisfacción global con UCM y titulación según inscripción OPE (valoración en escala 0 - 10)



¿Inscrito en el OPE?	Desv Típica Sat. titulación	Mediana Sat. titulación	Desv. Típica Sat. UCM	Mediana Sat. UCM
No	1.58	8.00	1.52	8.00

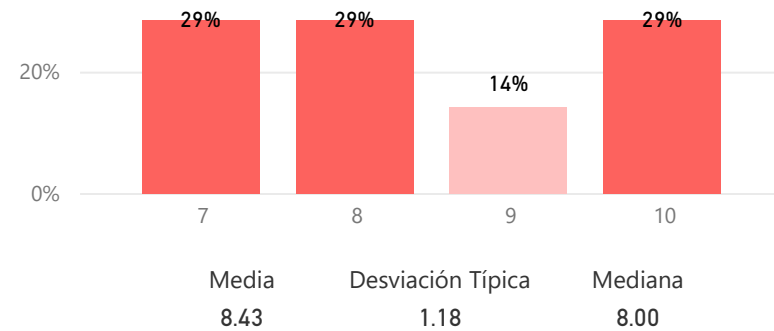
Información

Se informa sobre titulaciones en otras universidades (%)



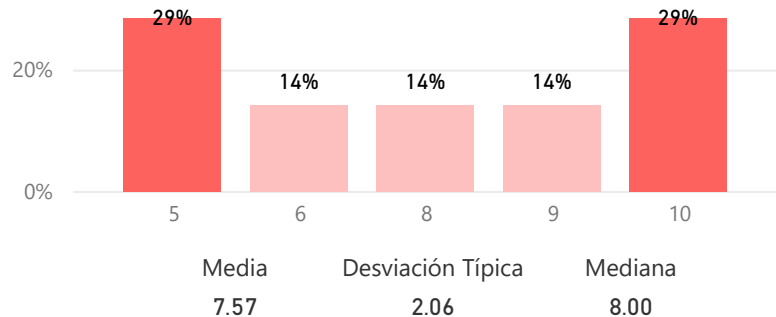
Satisfacción

Satisfacción con el proceso de matrícula (valoración en escala 0 - 10)

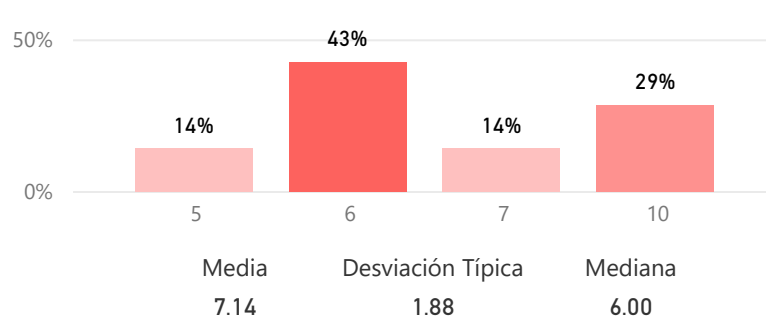


Satisfacción con el desarrollo académico de la titulación (valoración en escala 0 - 10)

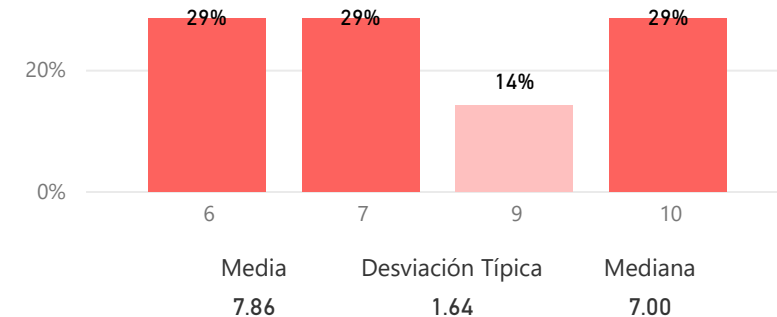
La titulación tiene objetivos claros



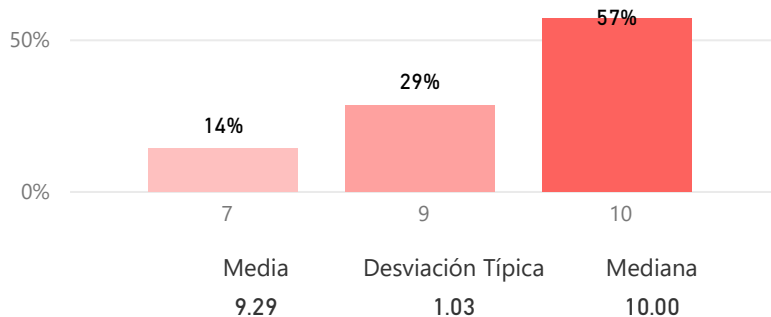
El plan de estudios es adecuado



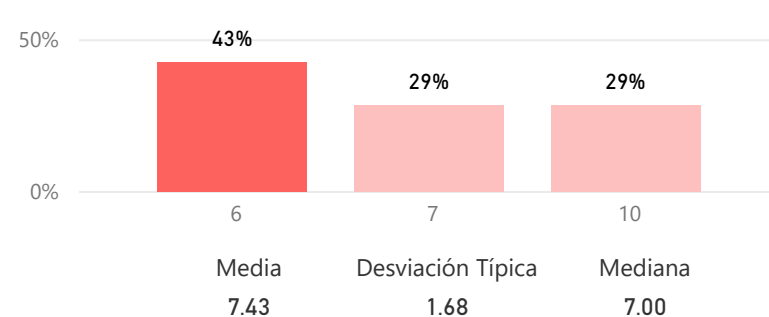
El nivel de dificultad es apropiado



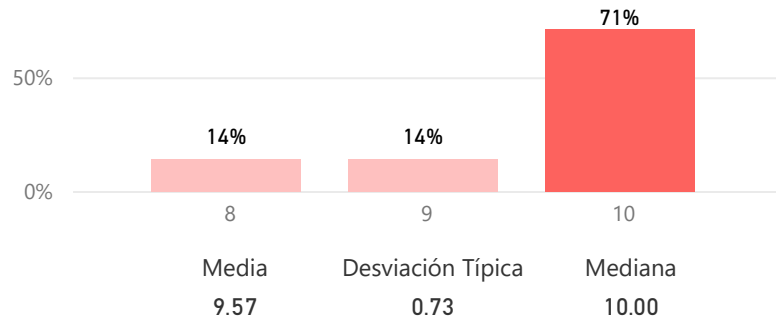
El número de estudiantes por aula es adecuado



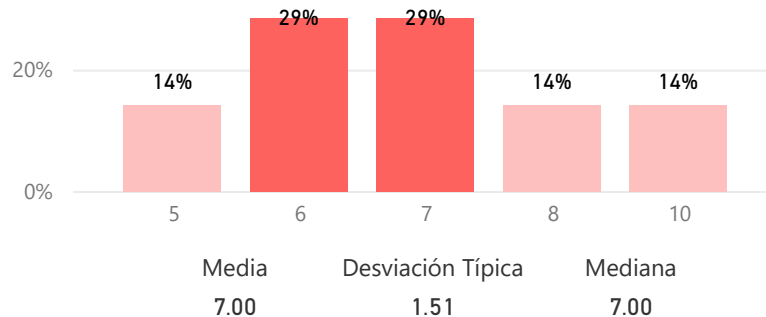
La titulación integra teoría y práctica



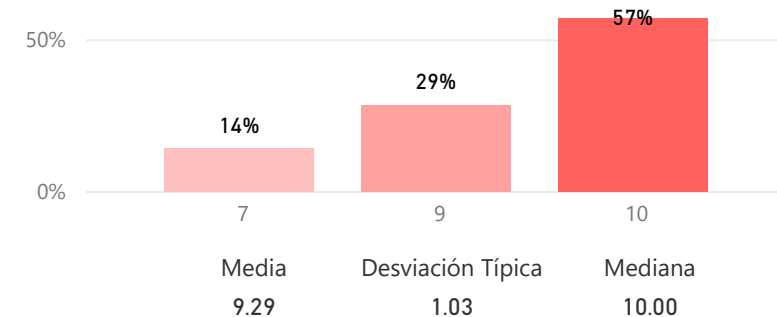
Las calificaciones están disponibles en un tiempo adecuado



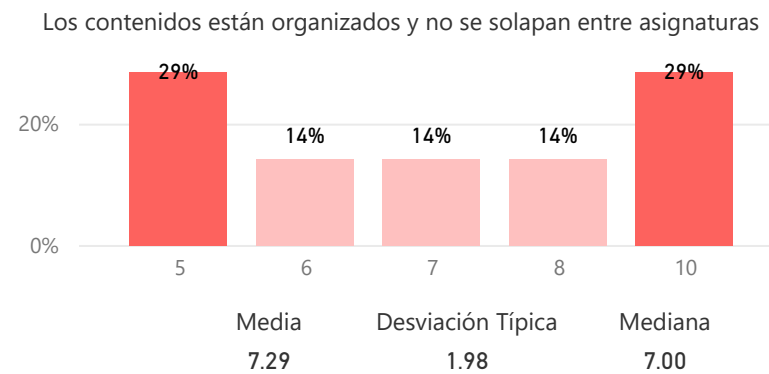
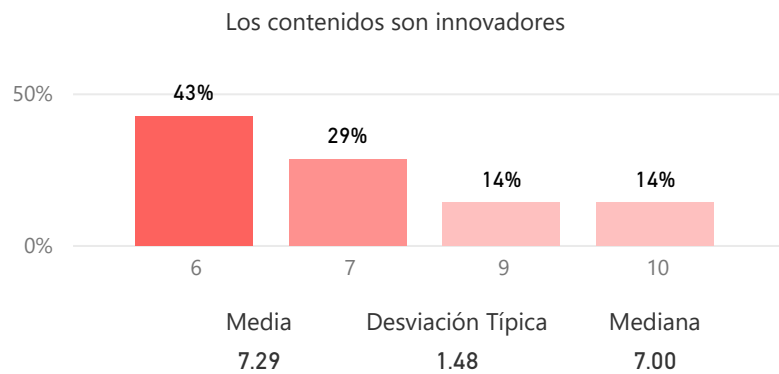
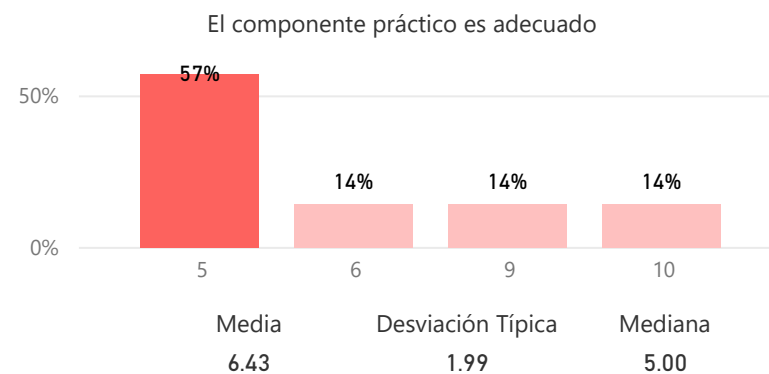
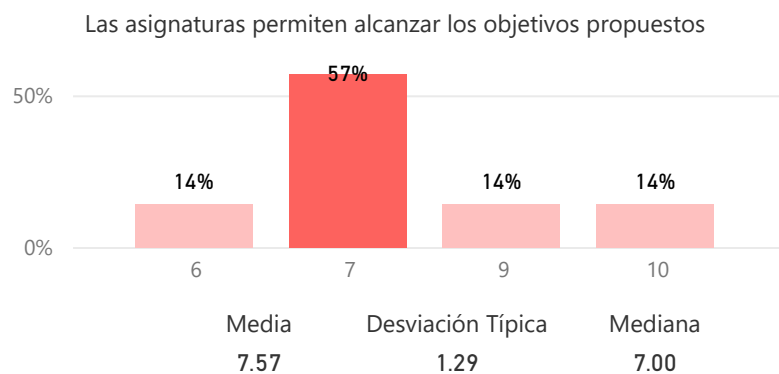
La relación calidad-precio es adecuada



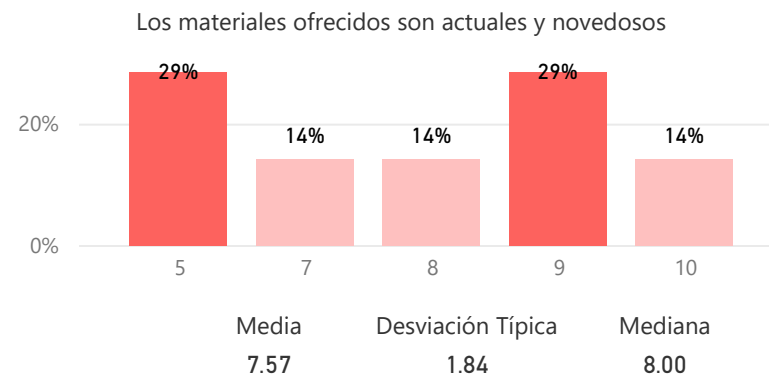
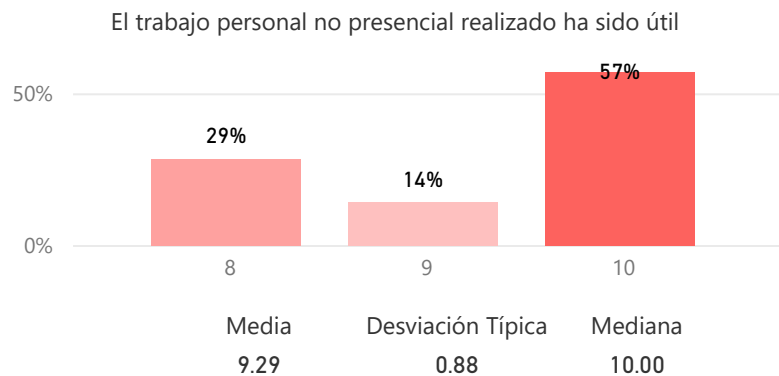
La titulación tiene orientación internacional



Satisfacción con las asignaturas de la titulación (valoración en escala 0 - 10)

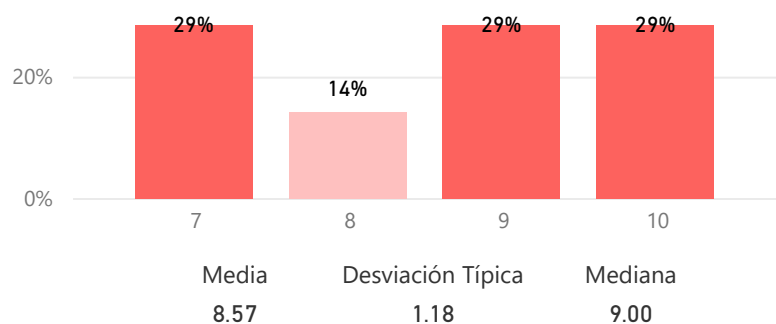


Satisfacción con las tareas y materiales (valoración en escala 0 - 10)

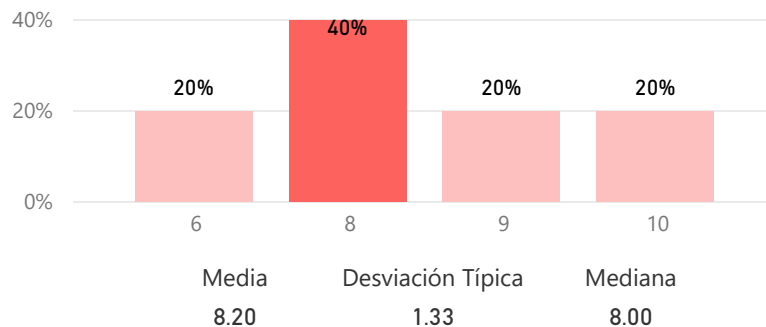


Satisfacción con la formación recibida (valoración en escala 0 - 10)

La formación recibida se relaciona con las competencias de la titulación



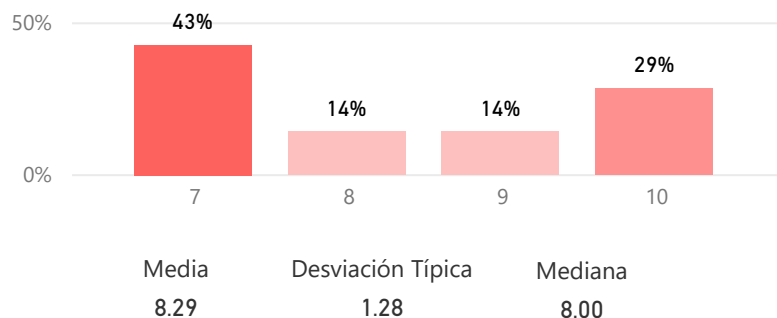
La formación recibida posibilita el acceso al mundo laboral



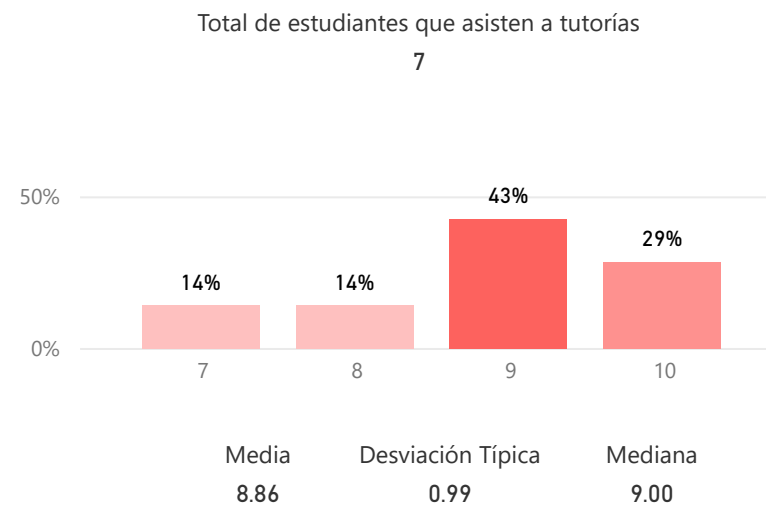
La formación recibida posibilita el acceso al mundo investigador



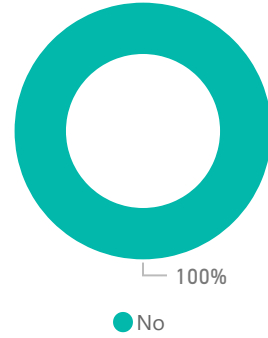
Satisfacción con la labor docente de los profesores



Satisfacción con las tutorías (valoración en escala 0 - 10)

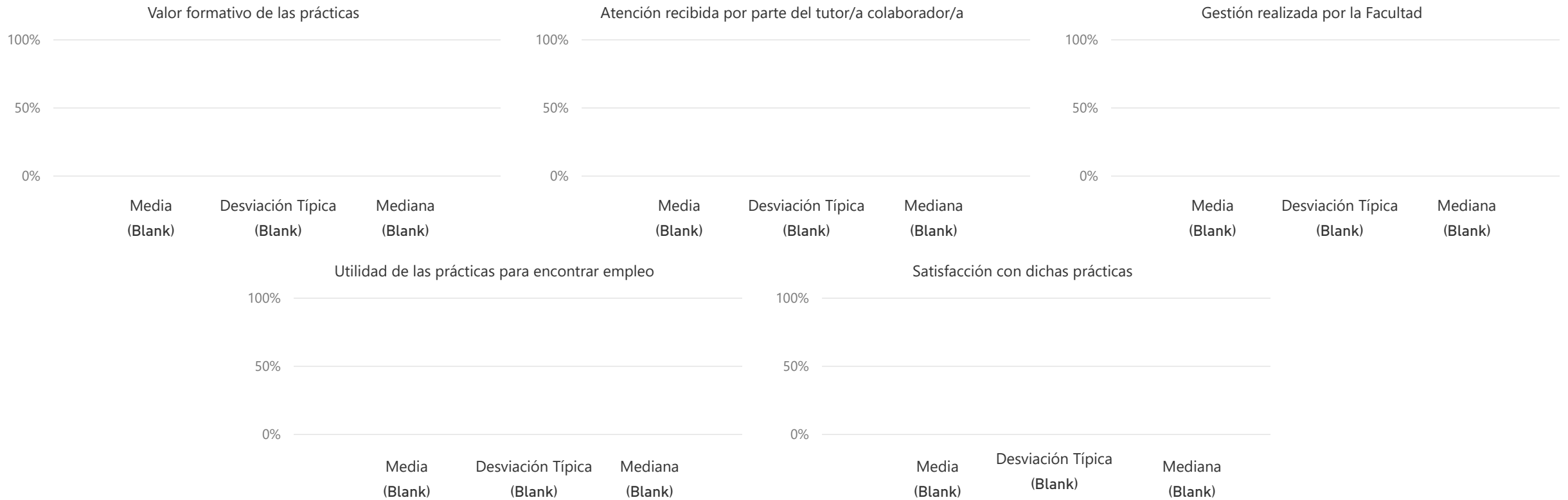


El estudiante ha realizado prácticas académicas externas curriculares (%)

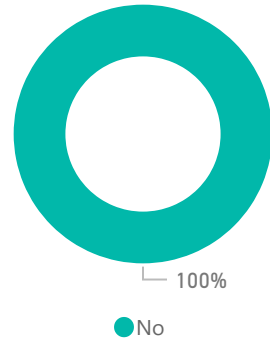


Total de estudiantes que han realizado prácticas externas
(Blank)

Satisfacción con las prácticas académicas externas curriculares (valoración en escala 0 - 10)

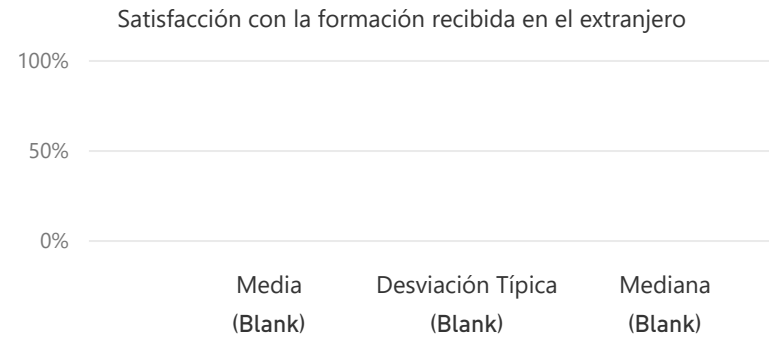
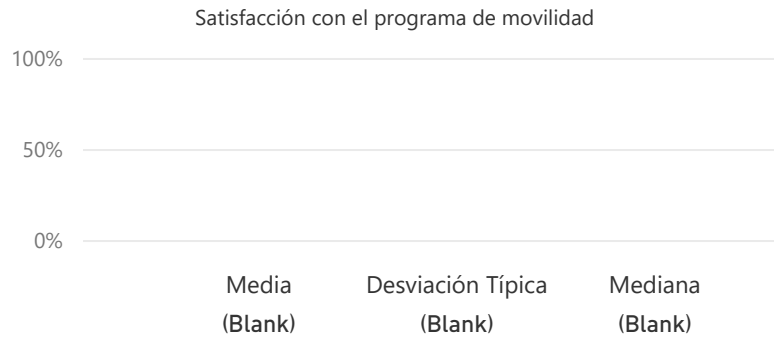


El estudiante ha participado en programas de movilidad (%)

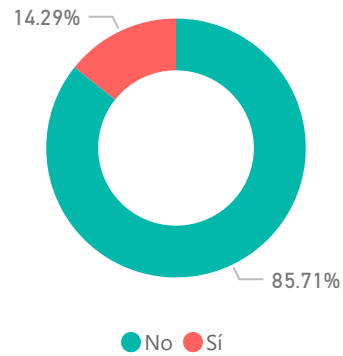


Total de estudiantes que han participado en programas de movilidad
(Blank)

Satisfacción con los programas de movilidad (valoración en escala 0 - 10)

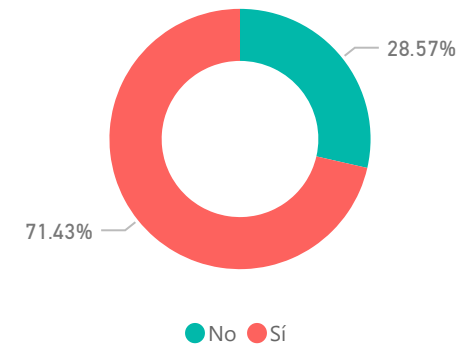


El estudiante ha realizado alguna queja o sugerencia (%)

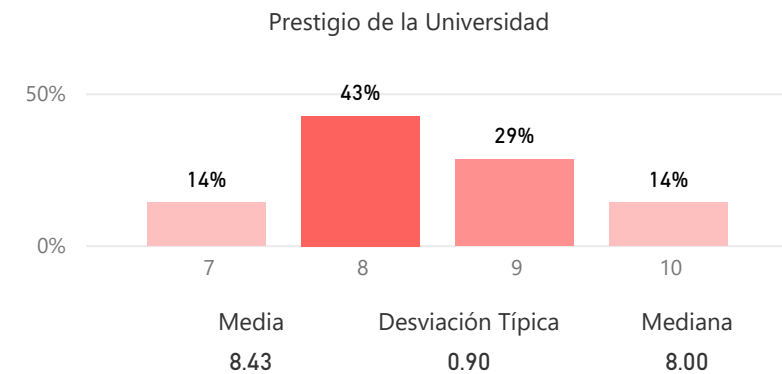
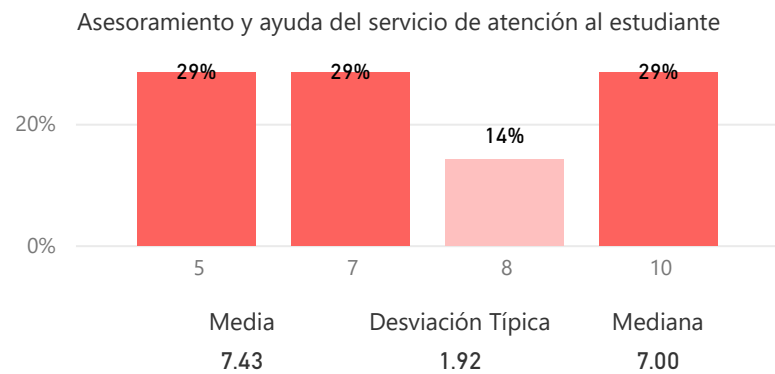
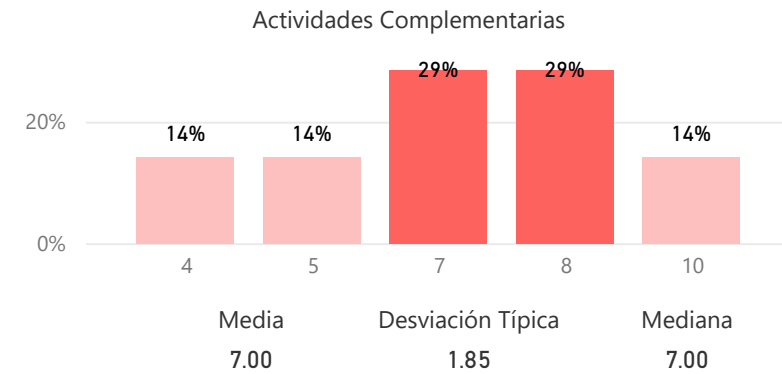
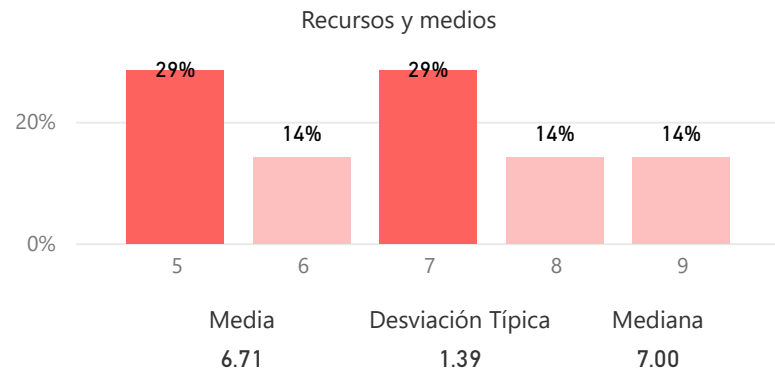


Total de estudiantes que han realizado quejas o sugerencias
1

El estudiante conoce los canales de quejas y sugerencias (%)

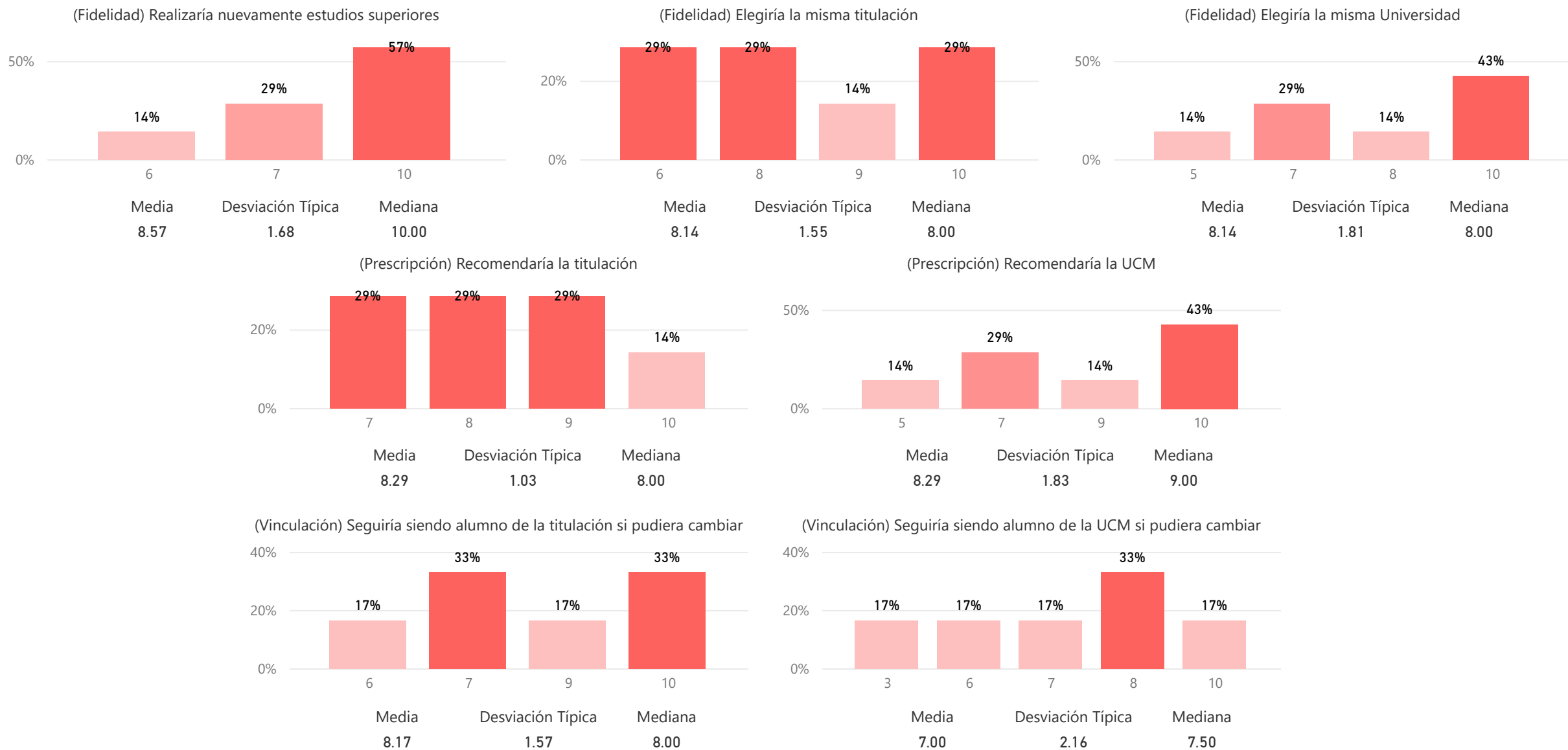


Satisfacción con diferentes aspectos de la UCM (valoración en escala 0 - 10)

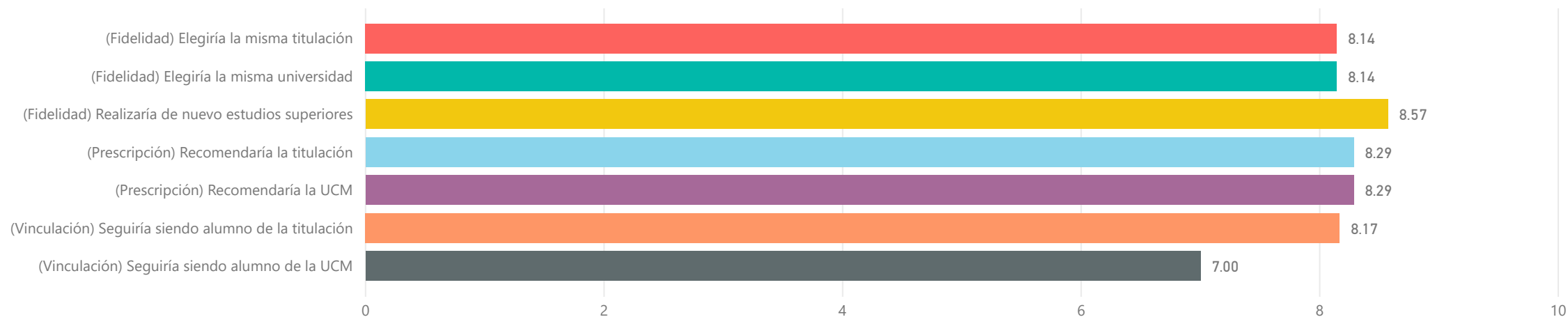


Compromiso

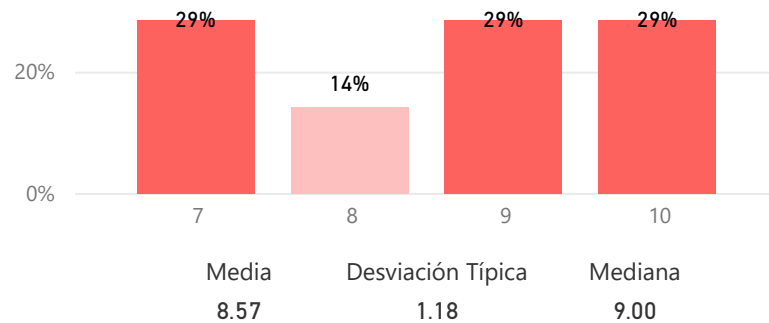
Fidelidad, prescripción y vinculación (valoración en escala 0 - 10)



Comparación del valor medio de los diferentes aspectos relacionados con el compromiso (valoración en escala 0 - 10)

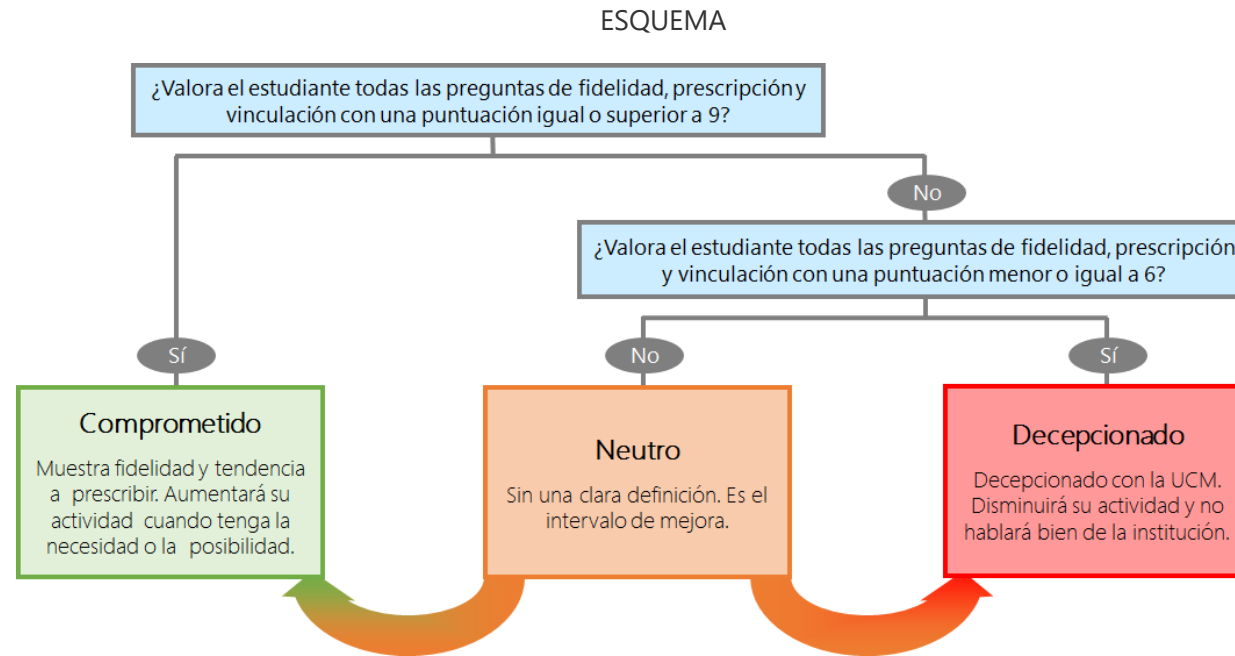


¿Se siente orgulloso de ser estudiante de la UCM? (valoración en escala 0 - 10)



Construcción y significado del indicador "compromiso"

- * Estudiante comprometido: Valora con 9 o más puntos todas las preguntas de fidelidad, prescripción y vinculación.
- * Estudiante decepcionado: Valora con 6 o menos puntos todas las preguntas de fidelidad, prescripción y vinculación.
- * Estudiante neutro: La puntuación que otorga a todas las preguntas de fidelidad, prescripción y vinculación está en el rango (6, 9).



Resultados del indicador "compromiso" (%)

